

Sabine et Dominique  
DERISBOURG

46 ch de la Boriodaz

CH-1820 Montreux

+ 41 79 210 67 23

[dominique@derisbourg.ch](mailto:dominique@derisbourg.ch)





Sabine et Dominique  
DERISBOURG  
46 ch de la Boriodaz  
CH-1820 Montreux  
+ 41 79 210 67 23  
dominique@derisbourg.ch

Maison mitoyenne dans les hauts de Montreux.  
Lot 2902

Vue imprenable sur le lac Léman.

Un chemin de vigne permet en 15 mn d'être à la gare de Montreux.

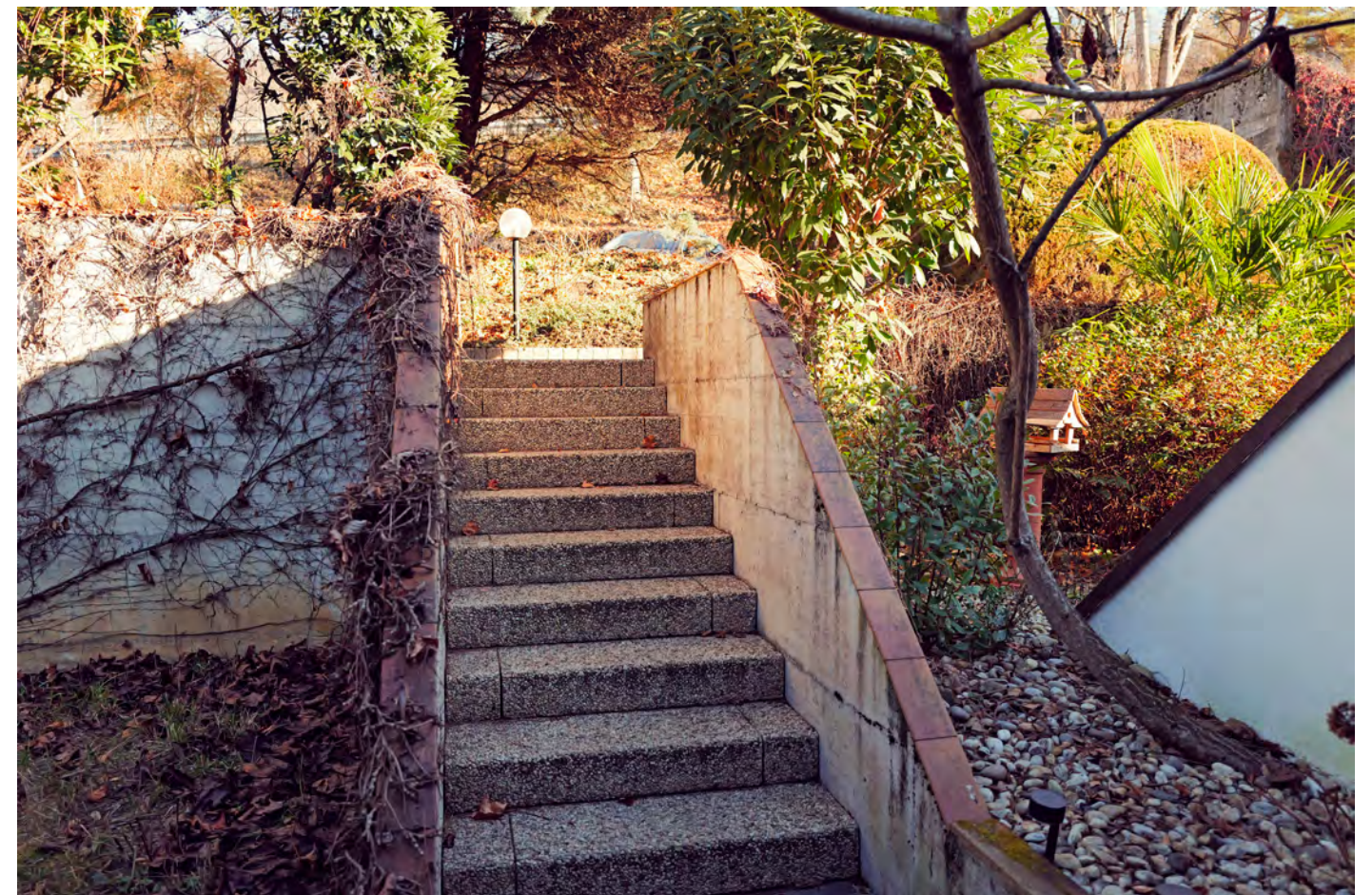
PPE de 6 maisons réparties en 2 blocs de 3 maisons mitoyennes.

- Parking visiteur.
- Place de parking dans un grand sous-sol qui donne accès directement dans la maison.
- Garage dans la maison.
- 4 niveaux.
- 4 pièces
- 2 salles de bain avec toilettes plus des toilettes séparées.
- Surface habitable environ 150 m<sup>2</sup>
- Chauffage au gaz changé en 2023
- Panneaux solaires et batterie de 5 kW
- Piscine commune avec la PPE située en dessous.

- Hypothèque restante à payer au 31.12.2025 est de 310'000.-















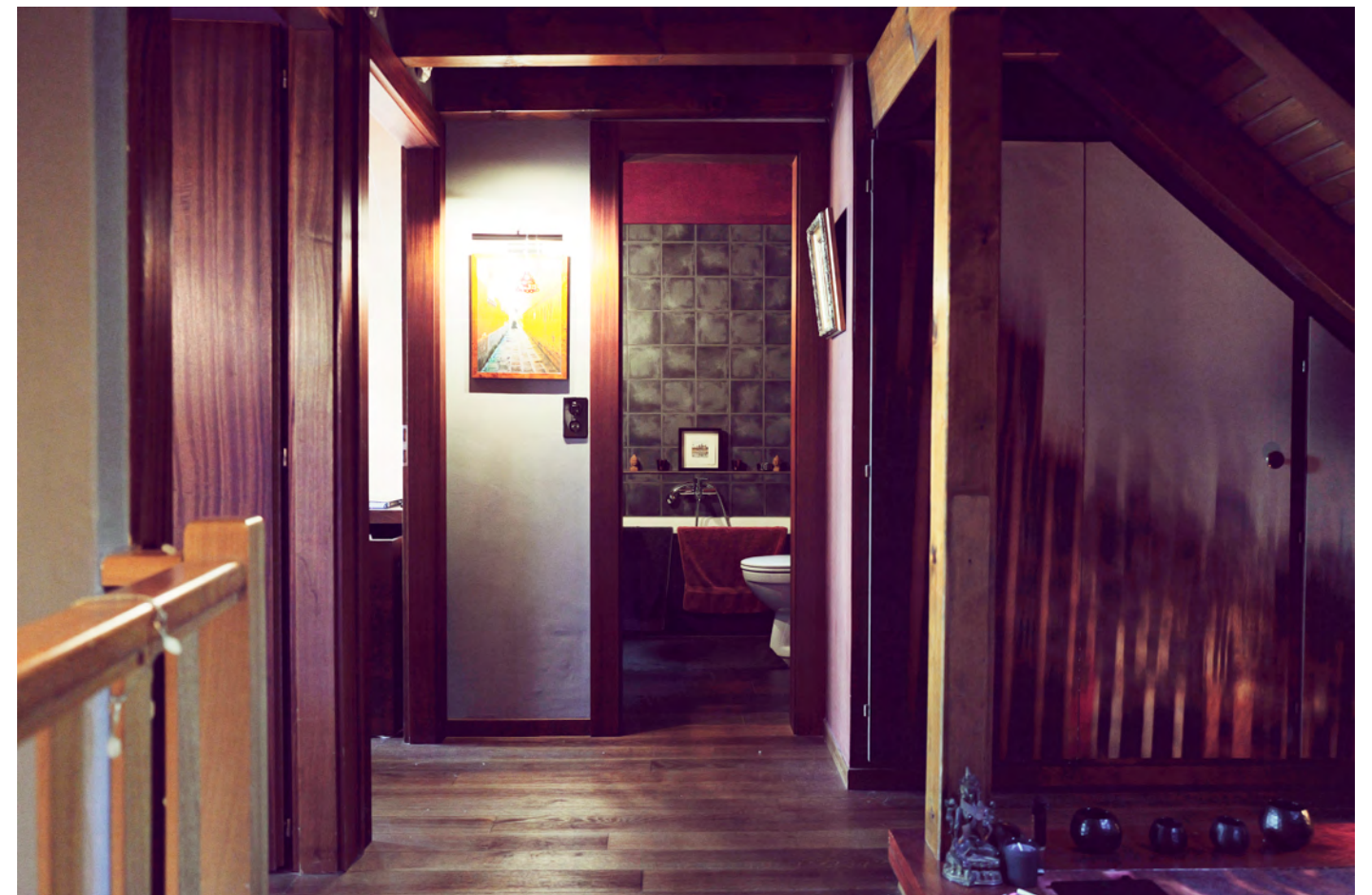










































# PLAN CADASTRAL - Mutation

317743  
317752 AF

## COMMUNE DE MONTREUX

mensuration numérique plan 42<sup>n</sup>

Echelle 1:500

Montreux, le 15 mars 1988



Le géomètre officiel

H. Schenker

PLAN no 1

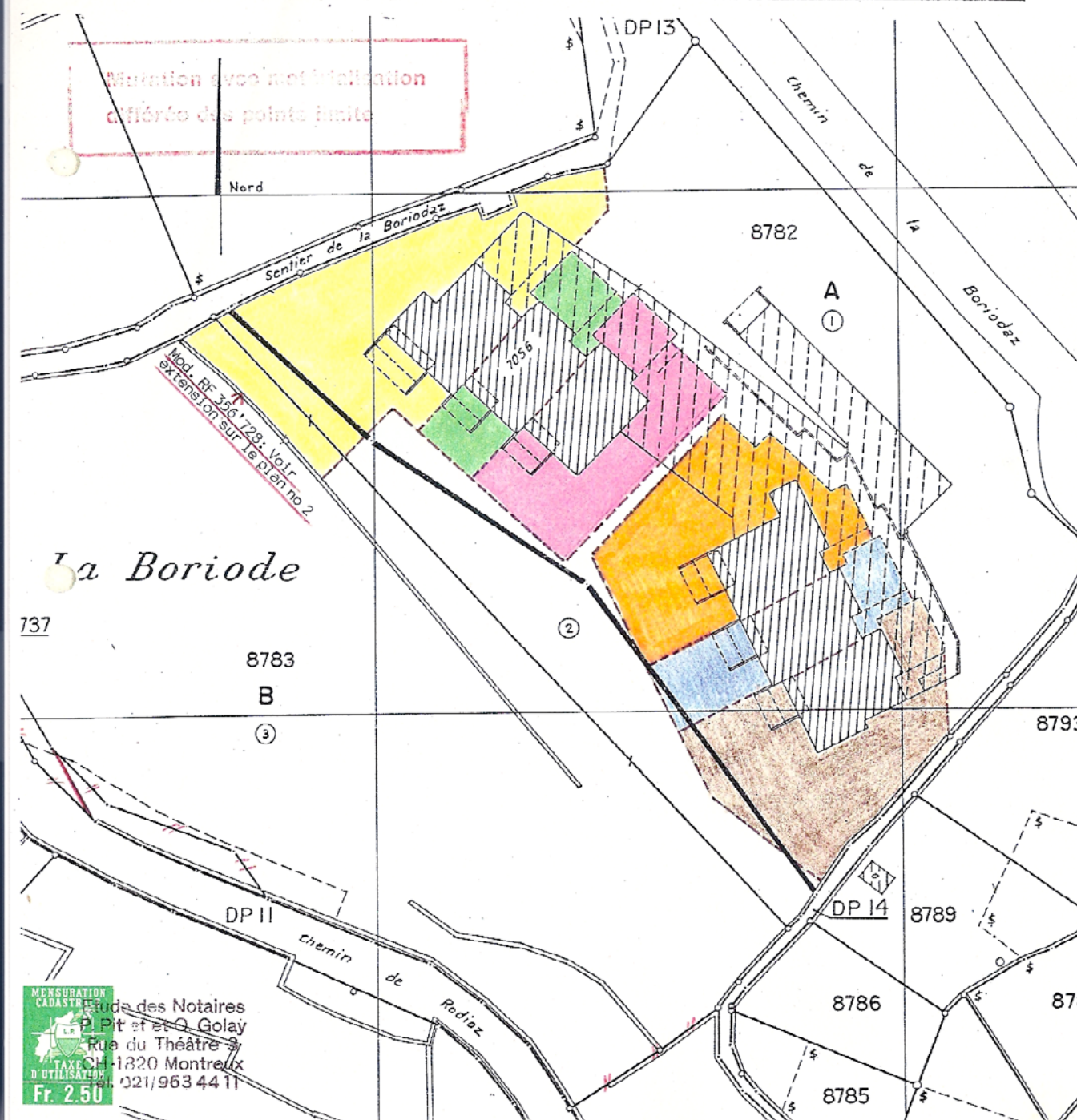
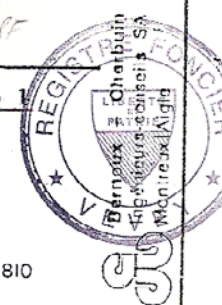
N° Registre foncier

N° Dossier technique 1521

Coordonnées moyennes 559 920 / 142'810

## PLAN DE MUTATION

dressé pour fractionnement et servitude



Etude des Notaires  
P. Pit et O. Golay  
Rue du Théâtre 3  
CH-1820 Montreux  
Tél. 021/963 44 11  
Fr. 2.50

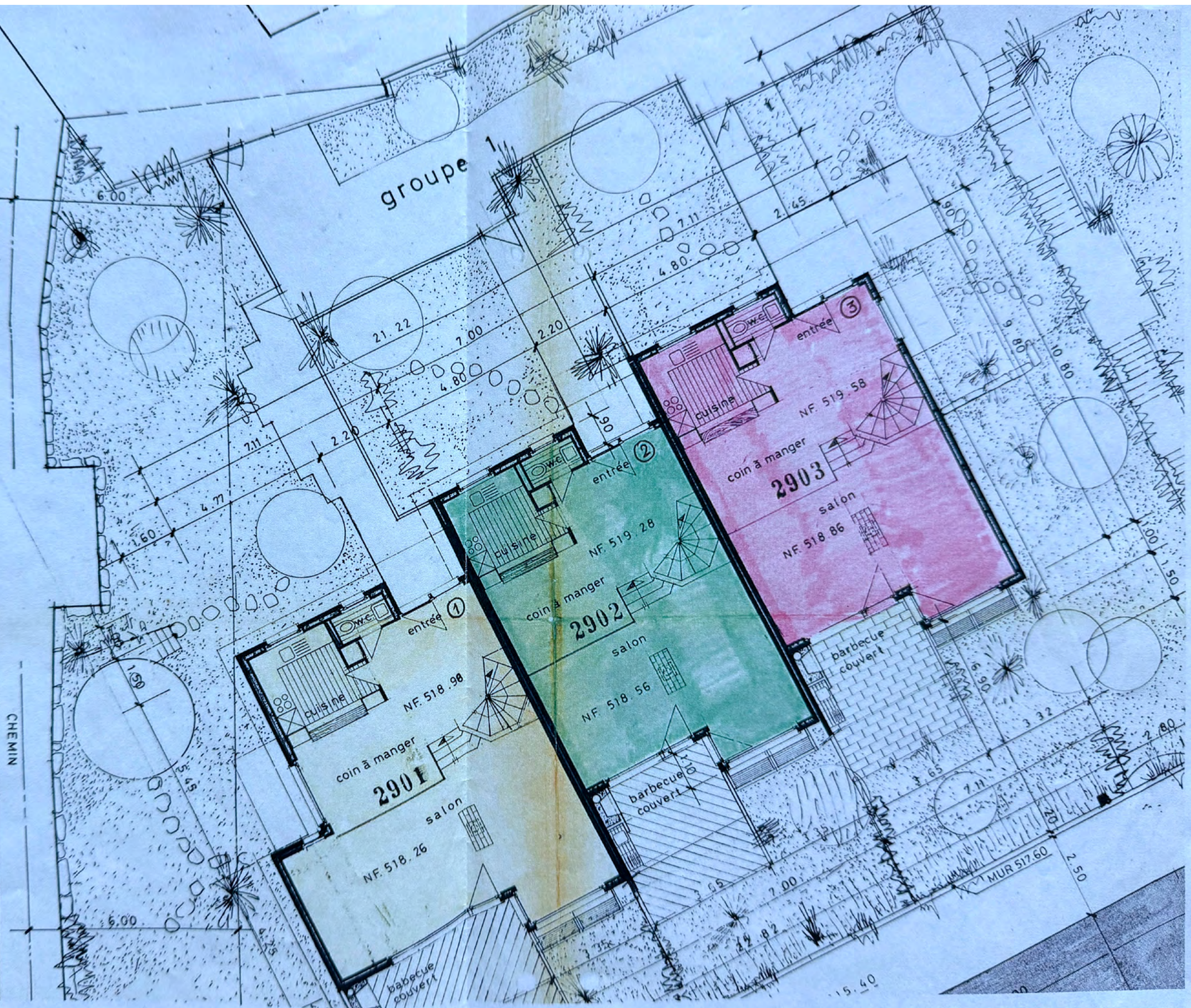




REGISTRE FONCIER DE VEVEY  
Photocopie du **20 FEV. 2009**

Emol.: Fr. 10.- Le Conservateur:

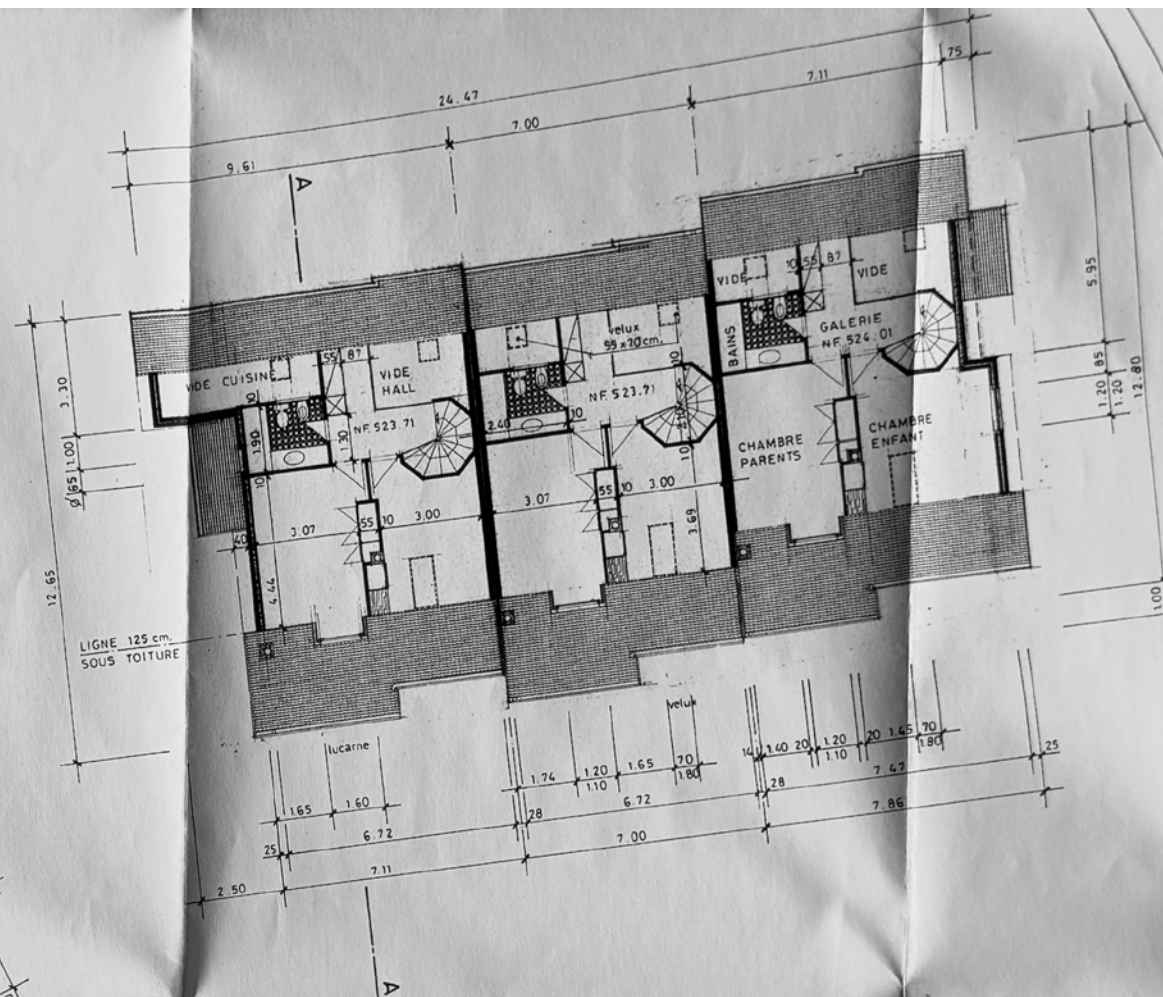
*1* *500*





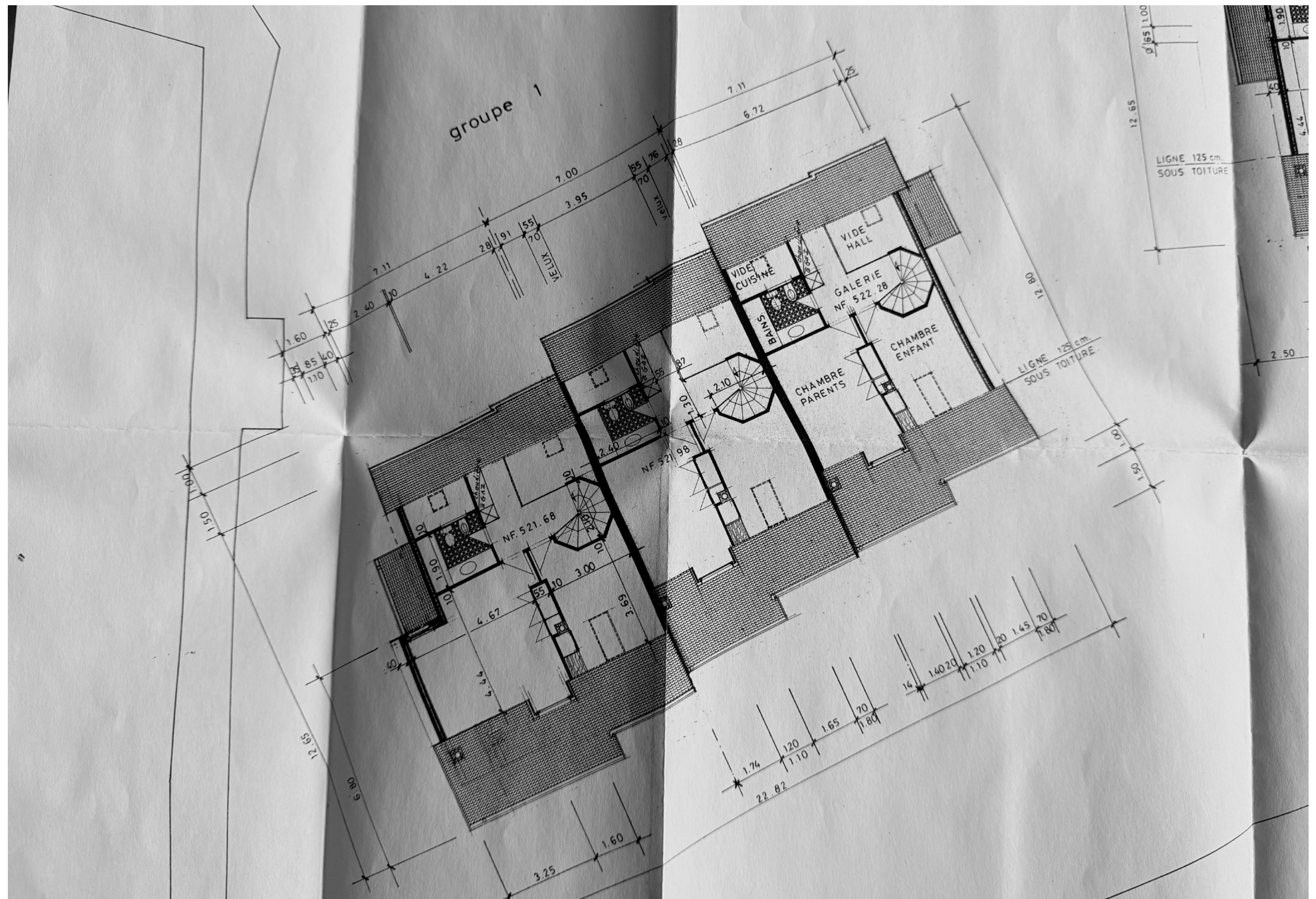






**K<sub>te</sub> immobilier**  
 06 99 60 10 00 - 06 99 60 10 01







groupe 1





Sabine et Dominique  
DERISBOURG  
46 ch de la Boriodaz  
CH-1820 Montreux  
+ 41 79 210 67 23  
[dominique@derisbourg.ch](mailto:dominique@derisbourg.ch)